

Dolů k řece (Blanket on the Ground)

Spears Billie č.t. R. Škrabal



Pojď se po - dí - vat ven ok - nem
Vzpo - mí - nám jak jsi se smá - la

E (Fis)



Tam vel - ký mě - sic svi - ti nám
A mlá - dí to jen kvet - lo v nás

Chtě - las říct už pryč je
Mě - sic byl náš sta - rý

D (E)



mlá - dí
ká - moš

I ty ča - sy když jsmi hrál
Ko - tik no - ci tíl - dal nás

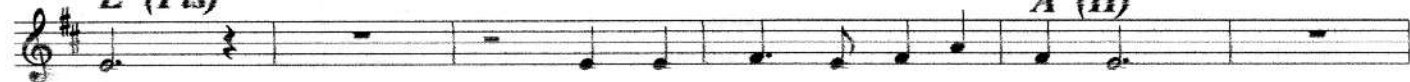
D (E)



My ven - ku tak jen spo - lu stá - ly
Mám už še - dí - vý svý vla - sy

V na - šich srd - cích pla - nul
A vrás - ky pro - zra - zu - jí

A (H)



žár
věk

Vzpo - mí - nám, mě - sic je svě - dek
Přes - to má - me stá - le rá - di

D (E)

D7 (E7)



A tvůj do - tyk ten mě hrá - l
Na - še mis - to a náš svět

A půj - dem za - se do - lů

G (A)

D (E)



k ře - ce

Nik - do nám to ne - vě - ři

že na - hau -

A (H)

D (E)



- bo - tu tam jsme mě - li

Prv - ní váž - ný zblí - že - ní

D 7(E7)

G (A)

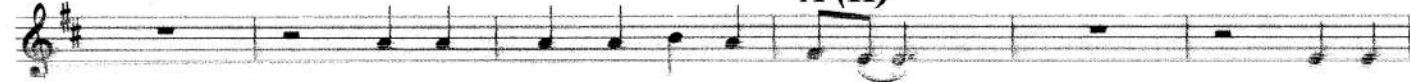
D (E)



Bu - du hrát tvo - jí pí - seň

Žád - nej čas ji ne - od - vál

A (H)



I když jsme se kdy - si vza - li

Do - lů

D (E)

Modulace E



k ře - ce cho - dí - me dál

Hm hm.. jako začátek